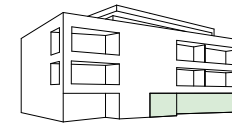




domenig
ARCHITEKTEN

SELVIWINGERT

NEUBAU 6 MEHRFAMILIENHÄUSER
JENINSERSTRASSE 7208 MALANS



HAUS 1 (TYP 2)
EG.2
3.5-Zi.-Wohnung
BGF: 144.0 m²

1	Entrée	4.5 m ²
2	Gang	5.5 m ²
3	Kochen / Essen / Wohnen	49.8 m ²
4	Zimmer 1	15.6 m ²
5	Zimmer 2	12.4 m ²
6	Bad	5.7 m ²
7	Dusche / WC	4.4 m ²
8	Disponibel	11.6 m ²
9	Terrasse	43.6 m ²

BGF = BGF gem. Art 11 Baugesetz
+ 1/2 Disponibel / Terrasse

0 2 5

Masstab 1:100

