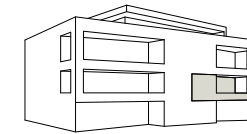




domenig
ARCHITECTEN

SELVIWINGERT

NEUBAU 6 MEHRFAMILIENHÄUSER
JENINSERSTRASSE 7208 MALANS

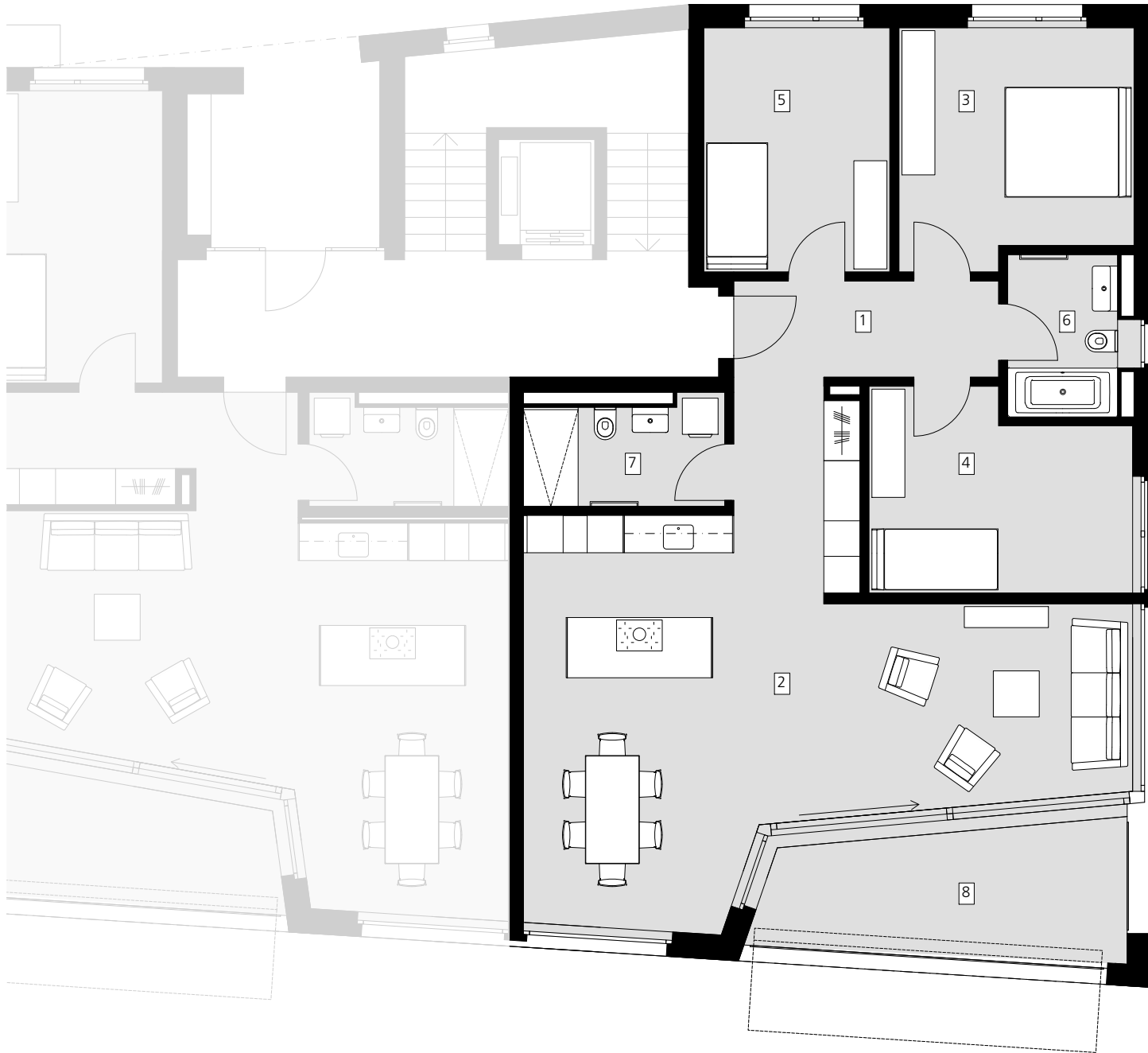


HAUS 2 (TYP 1)

OG1.2

4.5 Zimmer-Wohnung

BGF: 139.4 m²



1	Entrée / Gang	11.6 m ²
2	Kochen / Essen / Wohnen	50.0 m ²
3	Zimmer 1	14.9 m ²
4	Zimmer 2	13.6 m ²
5	Zimmer 3	12.6 m ²
6	Bad	4.9 m ²
7	Dusche / WC	5.7 m ²
8	Loggia	12.7 m ²

BGF = BGF gem. Art 11 Baugesetz
+ 1/2 Loggia

0 2 5

Masstab 1:100

