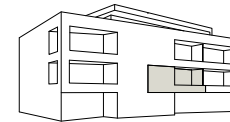




domenig  
ARCHITECTEN

## SELVIWINGERT

NEUBAU 6 MEHRFAMILIENHÄUSER  
JENINSERSTRASSE 7208 MALANS



HAUS 5 (TYP 2)  
OG1.2  
2.5 Zimmer-Wohnung  
BGF: 73.3 m<sup>2</sup>

1	Entrée	4.4 m <sup>2</sup>
2	Kochen / Essen / Wohnen	33.7 m <sup>2</sup>
3	Zimmer 1	15.2 m <sup>2</sup>
4	Bad	5.9 m <sup>2</sup>
5	Loggia	8.1 m <sup>2</sup>

BGF = BGF gem. Art 11 Baugesetz  
+ 1/2 Loggia

0 2 5

Massstab 1:100

