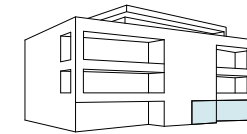




domenig
ARCHITECTEN

SELVIWINGERT

NEUBAU 6 MEHRFAMILIENHÄUSER
JENINSERSTRASSE 7208 MALANS



HAUS 4 (TYP 1)

EG.2

2.5-Zi.-Wohnung

BGF: 108.1 m²

1	Entrée	3.7 m ²
2	Kochen / Essen / Wohnen	49.9 m ²
3	Zimmer	15.9 m ²
4	Bad	6.1 m ²
5	Disponibel	12.9 m ²
6	Terrasse	27.0 m ²

BGF = BGF gem. Art 11 Baugesetz
+ 1/2 Disponibel / Terrasse

0 2 5

Masstab 1:100

